

NOTA :

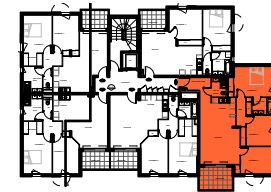
Ce plan est établi à titre provisoire, des modifications sont susceptibles d'être apportées à ce plan en fonction des nécessités techniques de la réalisation, tant en ce qui concerne les dimensions libres que l'équipement. Les dimensions, hauteurs, largeurs, surfaces sont approximatives et sont soumises aux tolérances dimensionnelles réglementaires. Les retombées, soffites, faux-plafonds sont susceptibles d'évoluer en nombre, dimension et localisation. L'aménagement intérieur est donné à titre indicatif.

LE DOMAINE DE MAURILENE

841, route des Pugets - 06700 St. Laurent du Var

Logement 4 pièces
 Bâtiment B - Niveau 1
B12

PLAN DE REPERAGE



SURFACES

| | |
|------------------|----------------------------|
| Séjour / Cuisine | 28.00 m ² |
| Hall d'entrée | 5.80 m ² |
| Chambre 1 | 14.10 m ² |
| Chambre 2 | 10.40 m ² |
| Chambre 3 | 10.40 m ² |
| Dégagement | 3.90 m ² |
| Salle de bain | 4.10 m ² |
| Salle d'eau | 3.60 m ² |
| Total | 80.30 m² |
| Terrasse | 8.40 m ² |

